

SOLUZIONI ENTERPRISE

NETAPP NEARSTORE® VTL

Backup e recupero dei dati possono essere velocizzati senza interruzioni per l'ambiente di backup.



VANTAGGI STRATEGICI

Backup e ripristini straordinariamente più veloci

Integrazione perfetta e senza interruzione nell'infrastruttura a nastro esistente

Riduzione dei costi di gestione dei backup

Riduzione del 50% dei nastri fisici utilizzati rispetto ad altre soluzioni VTL

Opzioni di codifica Decru DataFort™

Per la maggior parte delle aziende, il backup su nastro continua ad essere il metodo maggiormente utilizzato per proteggere i dati aziendali più importanti. Tuttavia, dato che i tempi di backup sono sempre più ridotti e gli obiettivi relativi ai tempi di recupero diventano sempre più esigenti, molte aziende stanno comprendendo che i sistemi a nastro da soli non sono più in grado di soddisfare i requisiti di protezione dei dati. Per affrontare questa problematica, le aziende sono alla ricerca di soluzioni basate su disco in grado di aumentare le prestazioni di backup e ripristino, ma anche di sfruttare i propri investimenti esistenti in infrastrutture, processi e sistemi a nastro.

Il backup basato su disco è oggi ampiamente riconosciuto come metodo superiore rispetto ai sistemi a nastro per l'esecuzione di backup e ripristino. Inoltre, le librerie su nastro virtuali (VTL) si sono presentate come soluzioni ideali, in grado di fornire la migliore combinazione di prestazioni e integrazione senza interruzioni per gli ambienti a nastro esistenti. Di conseguenza, i responsabili di memorizzazione e archiviazione si trovano a dover scegliere una soluzione VTL in grado di risolvere tutte le esigenze di backup delle proprie aziende, inclusi i requisiti relativi a prestazioni, capacità, facilità d'uso, costi di gestione, sicurezza e interoperabilità con le librerie a nastro esistenti.

NEARSTORE VTL

NearStore VTL è un sistema di memorizzazione basato su disco che viene

riconosciuto come una libreria a nastro da un'applicazione di backup, ma fornisce l'affidabilità e le prestazioni superiori delle tecnologie a disco. La soluzione di backup VTL completa le unità e le librerie a nastro tradizionali inserendo un supporto a disco nel processo di backup senza interruzione, consentendo alle librerie a nastro esistenti di essere utilizzate per la creazione di nastri fisici per l'archiviazione in altre sedi.

Inoltre, NearStore VTL offre il vantaggio esclusivo di un perfezionamento delle prestazioni completamente automatizzato, tramite il bilanciamento costante delle operazioni di backup tra tutte le risorse di sistema disponibili. Indipendentemente dalle dimensioni richieste per il backup, NearStore VTL offre un'ottimizzazione delle prestazioni pronta e immediata. Diversamente dalle altre soluzioni, le prestazioni ottimali di backup vengono raggiunte senza l'intervento dell'utente e senza la necessità di pianificazioni e allocazioni delle risorse lunghe e dispendiose durante il normale funzionamento dei sistemi.

Il sistema NearStore VTL è basato su una tecnologia comprovata, sviluppata appositamente per soddisfare le esigenze delle reti di archiviazione e memorizzazione a sistemi aperti, e offre una combinazione straordinaria e imbattibile di scalabilità, prezzo e prestazioni. Una soluzione completa: NearStore VTL offre più opzioni per la creazione di nastri fuori sede, recupero dati e codifica dei dati di backup.

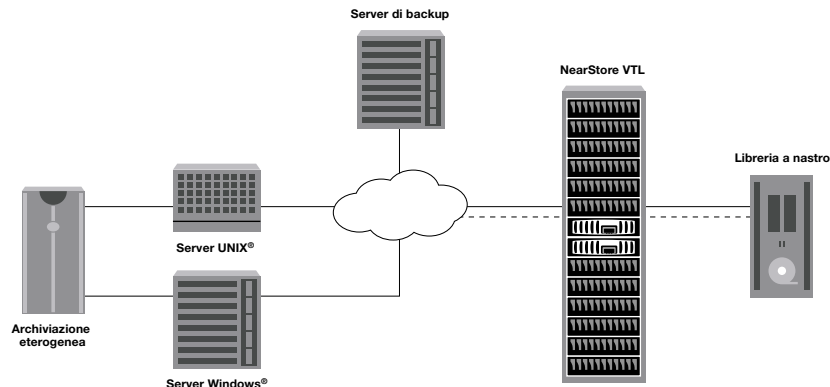


Figure 1) Prestazioni di backup ottimizzate con NearStore VTL.

LA SFIDA

SOLUZIONE NEARSTORE VTL

I backup richiedono troppo tempo

NearStore VTL migliora straordinariamente le prestazioni di backup utilizzando una tecnologia di perfezionamento automatico per assegnare automaticamente e costantemente i flussi di backup ai dischi più disponibili in base ai cambiamenti dei carichi. Le scritture su disco vengono quindi riunite per fornire trasferimenti su disco sequenziali a blocchi di grandi dimensioni e ad alte prestazioni. NearStore VTL è in grado di supportare una velocità effettiva di scrittura pari a 3,6 TB/ora.

I ripristini sono lenti

NearStore VTL migliora in modo significativo le prestazioni con le stesse velocità e affidabilità di un disco on line. L'accesso ai dati è immediato grazie all'eliminazione dei ritardi meccanici tipici delle librerie a nastro. La modalità di pass-through del nastro velocizza i ripristini da nastro fisico rendendo i dati immediatamente disponibili per l'applicazione di backup. NearStore VTL è in grado di supportare una velocità effettiva di lettura pari a oltre 4 TB/ora.

Backup e ripristini inaffidabili

NearStore VTL elimina virtualmente gli errori di backup e ripristino utilizzando un'archiviazione su disco con protezione RAID estremamente affidabile contro i guasti dei supporti multimediali. Inoltre, viene utilizzato un JOS (Journaled Object Store) per scrivere i dati sul disco in un formato auto-descrittivo, resiliente contro i più gravi guasti di sistema.

Troppo tempo IT impiegato per backup e risorse

NearStore VTL offre tutti i vantaggi dei backup basati su disco senza la necessità di gestione e amministrazione aggiuntive. Il design dell'appliance consente un'installazione e un funzionamento semplificati, mentre le funzionalità come l'ottimizzazione automatica delle prestazioni e la creazione automatica di nastri consente al personale IT di dedicarsi alle proprie normali attività in tutta tranquillità.

Costi di gestione costanti per i backup

Consolidamento delle operazioni di backup grazie alla sostituzione di più librerie fisiche con un'unica VTL NearStore, in modo da utilizzare meglio l'infrastruttura di backup e semplificarne la gestione. L'uso conveniente di archiviazione su dischi SATA riduce i costi di acquisto e la tecnologia di ottimizzazione dei nastri NearStore VTL riduce i costi dei nastri del 50% rispetto alle altre VTL.

Risorse di backup non condivise in modo efficace

La creazione di più librerie virtuali dedicate su un'unica VTL NearStore permette di ottimizzare le prestazioni di ciascun server e di tutto l'ambiente di backup. I sistemi NearStore VTL possono inoltre essere condivisi tra server che utilizzano software di backup diversi.

Modifiche ai processi di backup esistenti troppo costose

NearStore VTL emula le librerie e le unità a nastro esistenti. NearStore VTL è in grado di creare una libreria virtuale con la stessa tecnologia delle unità a nastro, stringhe di interrogazione e geometria di una libreria fisica esistente, semplificando l'integrazione plug-and-play. NearStore VTL è inoltre certificata e supportata da tutte le maggiori applicazioni di backup per una completa compatibilità con le procedure e i processi di backup esistenti.

